

Directiva INSPIRE

Luís Baltazar, 16 de Maio de 2008, Tagus Park - Oeiras

INTRODUÇÃO

- A Agência Portuguesa do Ambiente (APA)
 - Enquadramento legal
- Produção e difusão de Informação Geográfica
 - Contexto histórico
 - O Atlas do Ambiente
 - CORINE Land Cover
 - Perspectivas
- Utilização de Informação Geográfica
 - Necessidades
 - Dificuldades
- Conclusão



A AGÊNCIA PORTUGUESA DO AMBIENTE

- Organismo do Ministério do Ambiente, do Ordenamento do Território e do Desenvolvimento Regional (MAOTDR).
 - Criada pelo Decreto-Lei nº 207/2006, de 27 de Outubro;
 - Resultou da fusão do Instituto do Ambiente e do Instituto de Resíduos, no âmbito do PRACE.
- Responsável pela prossecução das políticas de ambiente, em Portugal, nas áreas definidas no respectivo estatuto orgânico:
 - Combate às alterações climáticas;
 - Protecção da camada de ozono;
 - Emissão de poluentes atmosféricos;
 - Ruído;
 - Controlo integrado da poluição;
 - Avaliação de impacte ambiental;
 - Resíduos;
 - Prevenção de riscos graves;
 - Educação ambiental.

PRODUÇÃO E DIFUSÃO DE INFORMAÇÃO GEOGRÁFICA

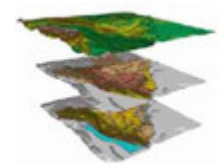
- Contexto histórico
 - SIG instalado e operacional desde 1987 (DGQA);
 - Disponibilização gratuita de IG desde 1990;
 - Disponibilização de IG na Internet desde 1995;
 - Entidade SNIG desde a sua criação;
 - Disponibilização de um WebSIG em 2000;
 - IG sempre acompanhada de Metadados.



PRODUÇÃO E DIFUSÃO DE INFORMAÇÃO GEOGRÁFICA

- Atlas do Ambiente

- Projecto existente em formato papel desde 1972 (CNA);
- Mais de 70 mapas (maior parte com notícia explicativa);
- Digitalização em 1987 (DGQA);
- Disponível na Internet para download desde 1995;
- Maior acervo de temas disponível (coerente);
- Formato Vectorial (Shape File) e Matricial (Mr. SID).



PRODUÇÃO E DIFUSÃO DE INFORMAÇÃO GEOGRÁFICA

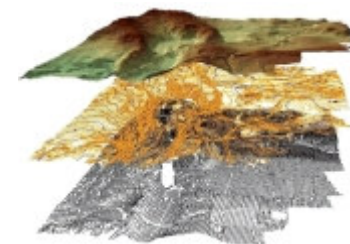
- Projecto CORINE Land Cover (CLC)
 - Projecto Europeu (AEA e JRC);
 - Produção de cartografia de ocupação do solo;
 - A APA enquanto Ponto Focal da AEA assume a coordenação do projecto em Portugal;
 - Execução do projecto pelo Instituto Geográfico Português;
- CORINE Land Cover 2000 (CLC2000) disponível para download:
 - Revisão do CORINE Land Cover 1990 (CLC90-R);
 - Cartografia CORINE Land Cover 2000 (CLC2000);
 - Alterações da ocupação do solo entre 1990 e 2000.
- CORINE Land Cover 2006 (CLC2006):
 - Cartografia CORINE Land Cover 2006 (CLC2006);
 - Alterações da ocupação do solo entre 2000 e 2006;
 - Disponível no final de 2008;
 - Inclui as Regiões Autónomas.

PRODUÇÃO E DIFUSÃO DE INFORMAÇÃO GEOGRÁFICA

- Perspectivas
 - Implementação do Sistema Nacional de Informação Ambiental:
 - Atribuição legal da APA;
 - Partilha de IG de acordo com a Directiva INSPIRE;
 - Informação aos cidadãos;
 - Informação para o Sistema Partilhado de Informação Ambiental (SEIS) da UE.
 - Melhoria do Atlas do Ambiente:
 - Procolo de partilha de informação com o IGP (Atlas de Portugal on-line);
 - Protocolos com outras instituições detentoras de IG;
 - Actualização de parte dos temas existentes;
 - Integração de novos temas;
 - Melhor precisão.
 - Manutenção do envolvimento com o SNIG

Utilização de Informação Geográfica

- Necessidades
 - A APA tem necessidade de dispor de IG de qualidade para a tomada de decisões:
 - Processos de Avaliação de Impacte Ambiental;
 - Licenciamento Ambiental;
 - Avaliação de riscos ambientais.
 - Informação actualizada:
 - Recolhida regularmente.
 - Informação coerente:
 - Sobreponível;
 - Com o mesmo nível de detalhe.



Utilização de Informação Geográfica

- Dificuldades
 - Dificil acesso
 - Desconhecimento;
 - Custos da Informação.
 - Qualidade dos dados
 - Pouco rigor;
 - Falta de coerência;
 - Desactualização.
 - Metadados
 - Inexistencia.



CONCLUSÃO

- A APA enquanto produtora de IG
 - Produz de IG de qualidade;
 - Disponibiliza IG via internet (visualização, *webservices* e download);
 - Está integrada no SNIG;
 - Produz metadados de acordo com as normas.
- A APA enquanto utilizadora de IG
 - Tem dificuldades na aquisição de IG de qualidade;
 - Espera que a implementação da Directiva Inspire resolva essas dificuldades (pelo menos parcialmente).



OBRIGADO