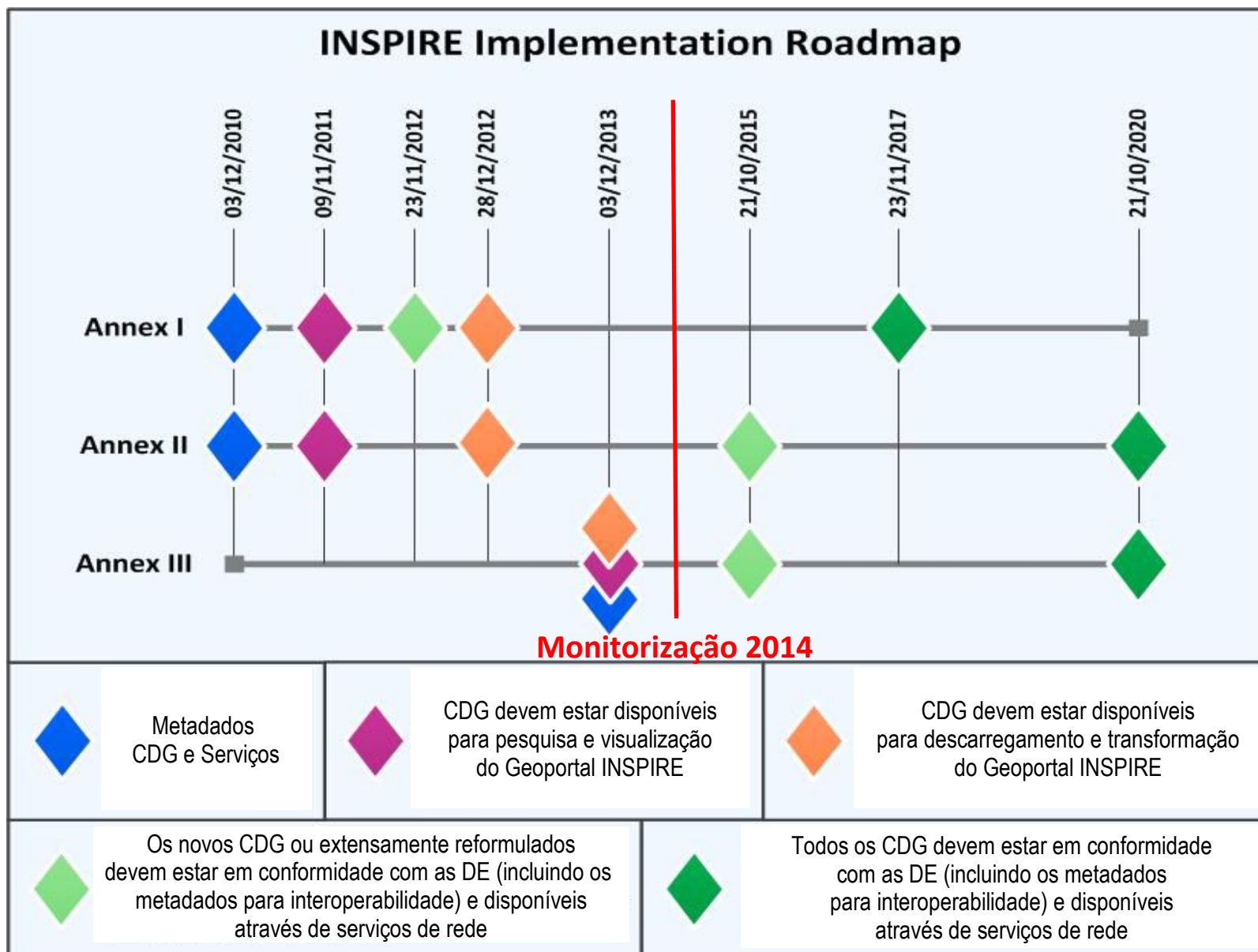


# **INSPIRE:** **Ponto de situação em Portugal**

**Equipa do SNIG**

# Implementação INSPIRE: Calendarização



**DE:**  
Disposições  
de Execução

## Rede de Pontos Focais Core - RPF Core

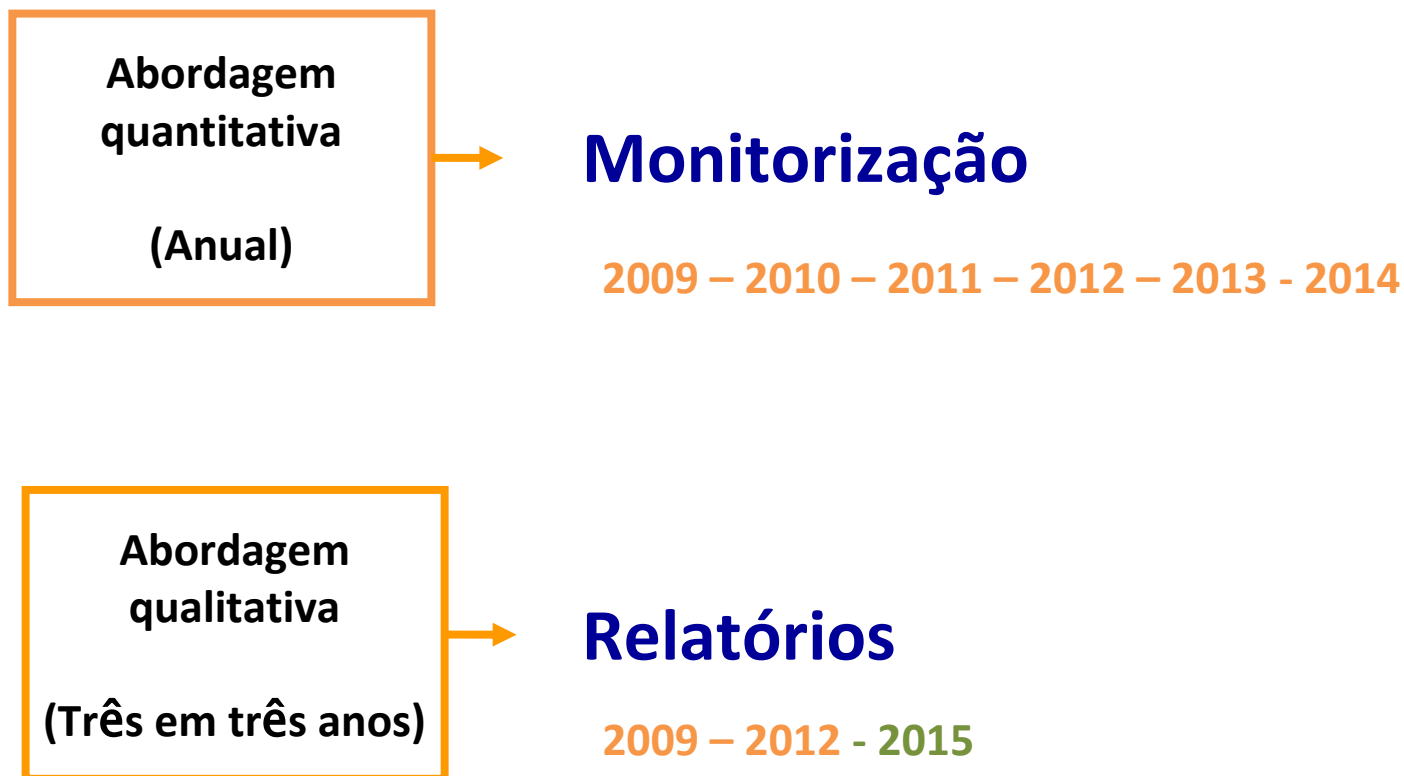
Rede de Pontos Focais Core:

- 33 Entidades
- 22 Reportaram

ACSS, I.P.	x
APA, I.P.	✓
ANA, S.A.	x
ANPC	x
CTT, S.A.	✓
DROTA-RAM	✓
DGEEC (ME)	✓
DGRM	✓
DGPC	✓
DGADR	✓
DGEG	✓

DGS	✓
DGT	✓
DGCI	x
EP,S.A.	✓
GEP (MTSS)	x
ICNF, I.P.	✓
IHRU, I.P.	✓
IMT, I.P.	x
IVV, I.P.	✓
IFAP, I.P.	✓
INIR, I.P.	x

IGeoE	✓
IH	✓
INAC, I.P.	✓
INEM, I.P.	x
INE, I.P.	✓
INIAV, I.P.	x
IPMA	✓
LNEG, I.P.	✓
NAV, E.P.E.	x
REFER	x
RAA	✓




**Gestão das Redes SNIG e INSPIRE-PT**  
Área Reservada Entidades

[Sair](#)

Menu

- Contacto Entidade
- Ponto de Contacto INSPIRE
- Temas INSPIRE
- Monitorização
- Gestores de Metadados
- Alterar Palavra-chave
- Contactar Administração





**Adicionar CDG**

**Identificação do CDG**

**Tema\*:**

**Nome\*:**

**Identificador Único:**

**Extensão**

Portugal

Continente

Madeira

Açores

Outra

**Cobertura Prevista\*:**

Portugal

Continente

Madeira

Açores

Outra

**Cobertura Real\*:**

Portugal

Continente

Madeira

Açores

Outra

**Metadados**

**Existência:**

**Conformidade Perfil MIG 1.2:**

**Publicação no SNIG:**

**Serviços**

**Visualização (WMS):**

**Descarregamento (WFS, WCS):**

\* Campos Obrigatórios

**Gestão das Redes SNIG e INSPIRE-PT**  
Área Reservada Entidades

[Sair](#)

Menu

- Contacto Entidade
- Ponto de Contacto INSPIRE
- Temas INSPIRE
- Monitorização
- Gestores de Metadados
- Alterar Palavra-chave
- Contactar Administração





**Adicionar Serviços**

**Identificação do Serviço**

**Nome\*:**

**Visualização (WMS):**

**Descarregamento (WFS, WCS):**

**Endereço (URL)\***

**Utilização (hits/ano):**

**Metadados**

**Existência:**

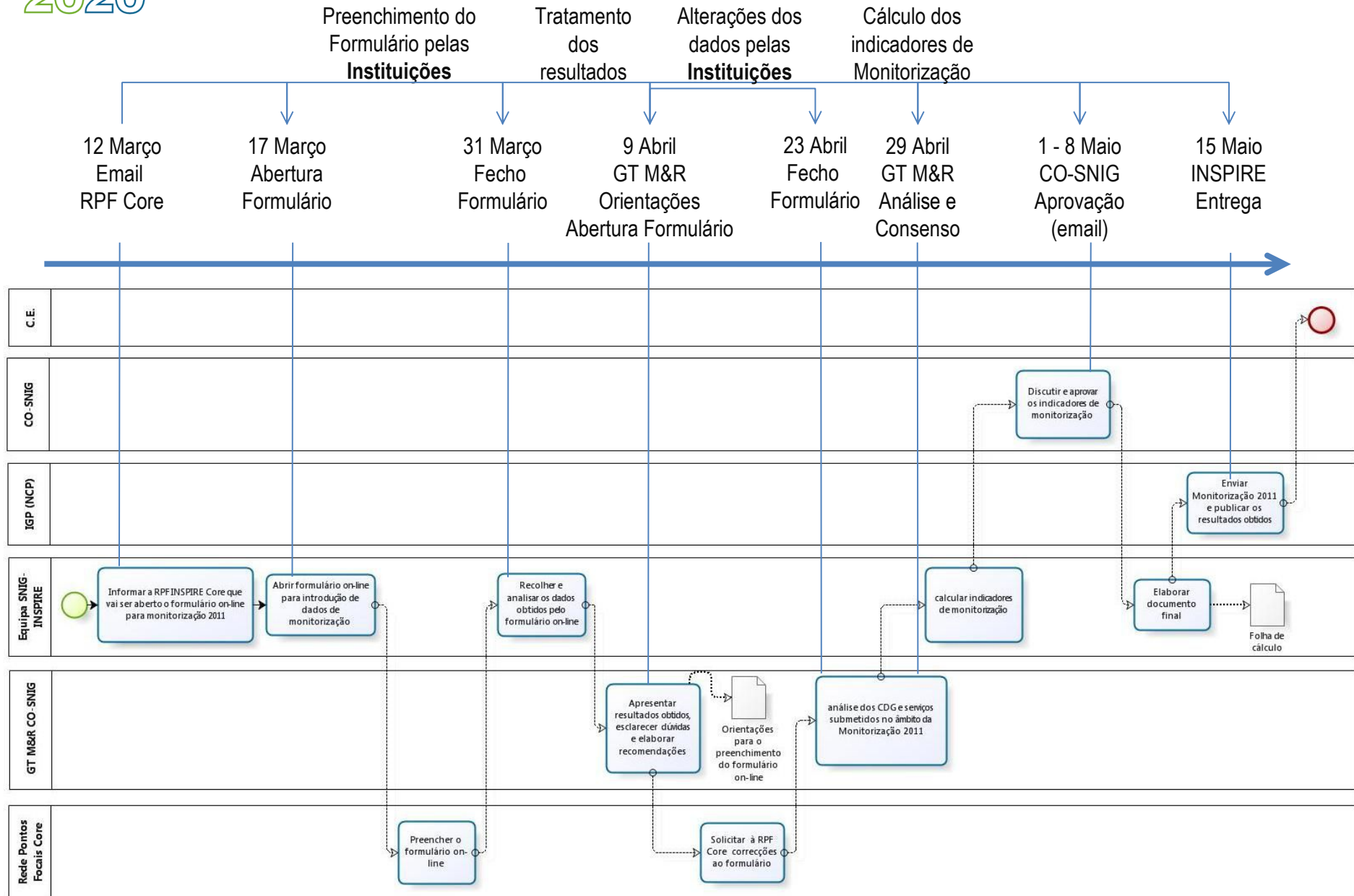
**Conformidade Perfil MIG 1.2:**

**Publicação no SNIG:**

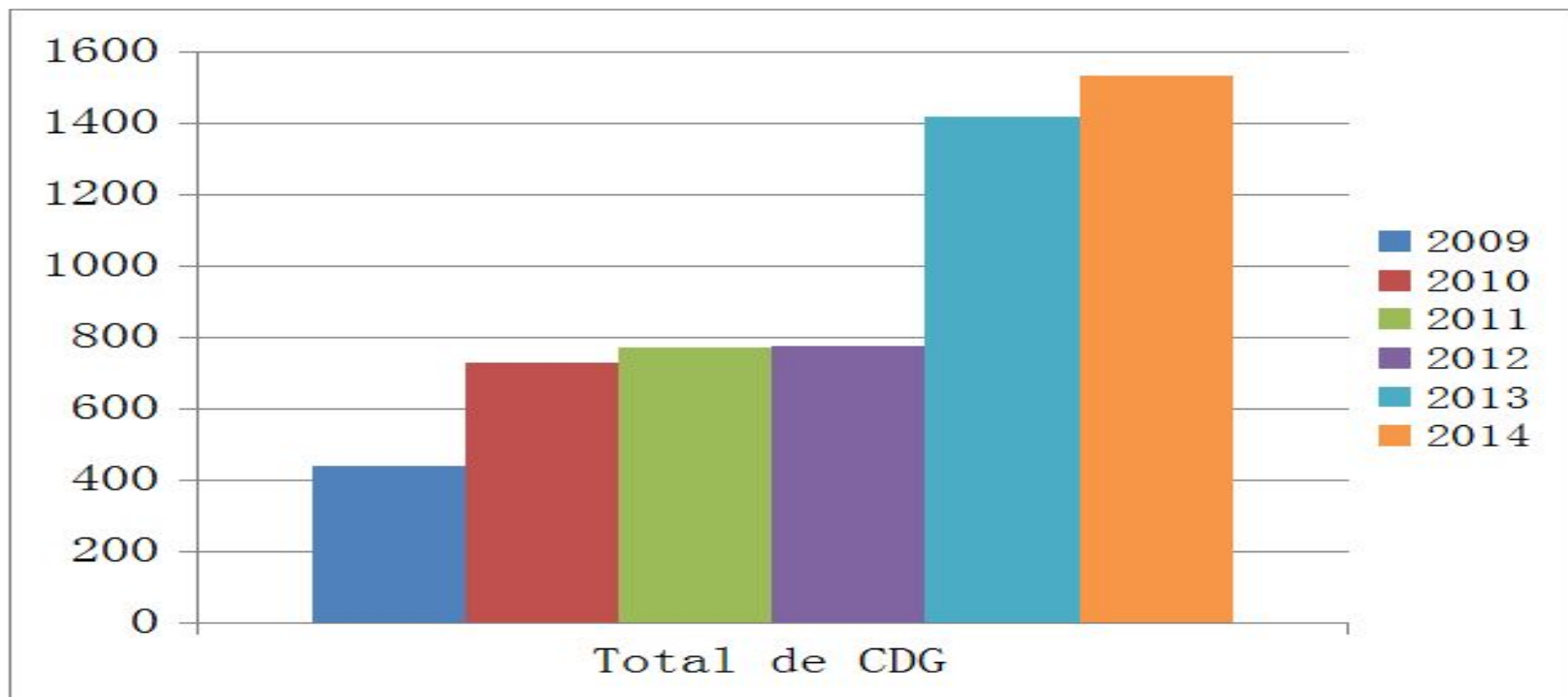
\* Campos Obrigatórios

Instituto Geográfico Português - Março de 2010

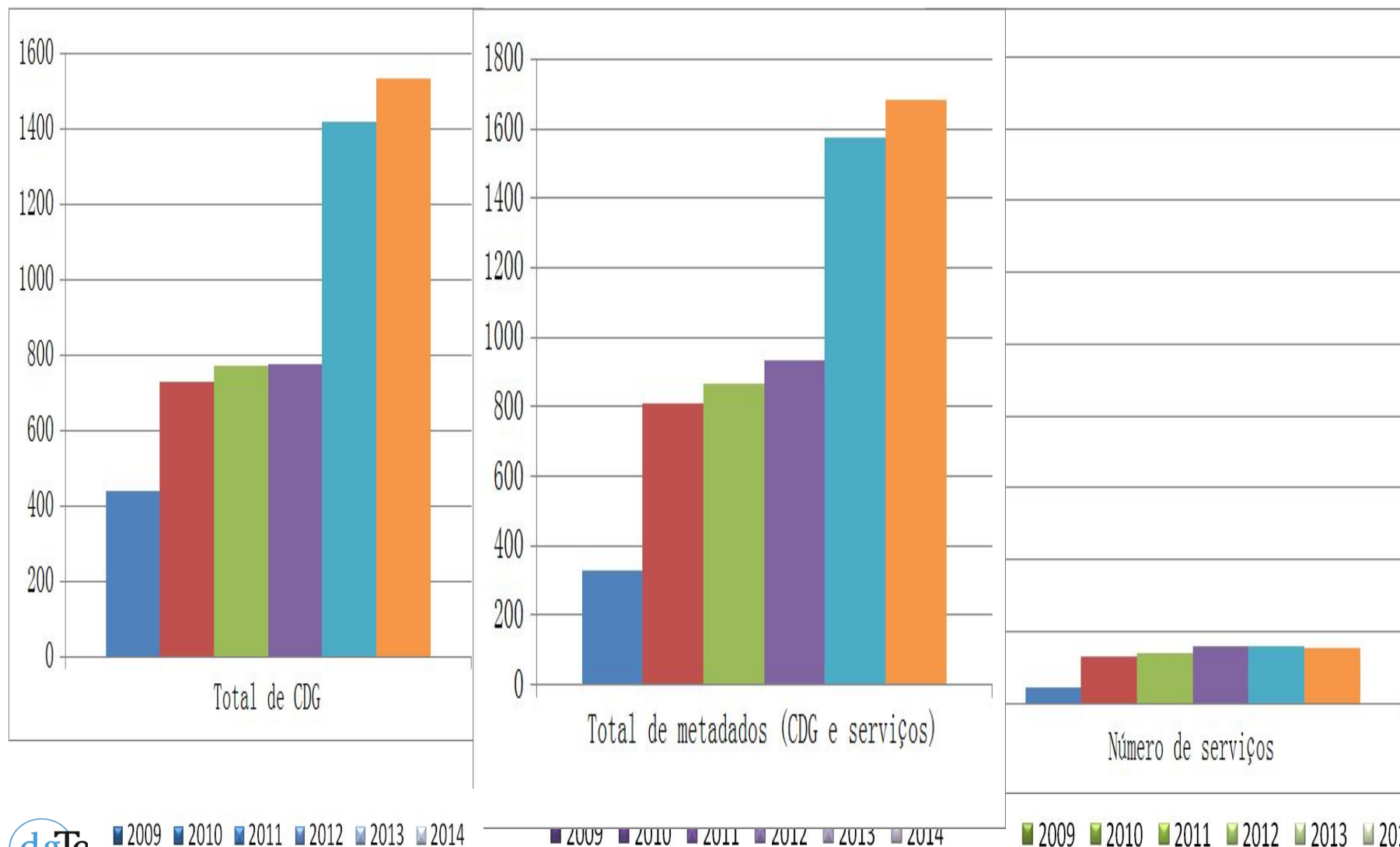
# Monitorização 2014: Calendarização



## CDG - Conjuntos de Dados Geográficos



## Total: CDG – Metadados - Serviços





## Monitorização: Principais Indicadores

<b>Metadados</b>	<ul style="list-style-type: none"><li>• Existência (<b>MDi1</b>) Quantifica a <b>existência de metadados</b> para os conjuntos e serviços de dados geográficos</li><li>• Conformidade (<b>MDi2</b>) Quantifica a <b>conformidade com o INSPIRE dos metadados</b> dos conjuntos e serviços de dados geográficos.</li></ul>

## Monitorização: Principais Indicadores

<b>Metadados</b>	<ul style="list-style-type: none"> <li>• Existência (<b>MDi1</b>) Quantifica a <b>existência de metadados</b> para os conjuntos e serviços de dados geográficos</li> <li>• Conformidade (<b>MDi2</b>) Quantifica a <b>conformidade com o INSPIRE dos metadados</b> dos conjuntos e serviços de dados geográficos.</li> </ul>
<b>CDG</b>	<ul style="list-style-type: none"> <li>• Conformidade (<b>DSi2</b>) Quantifica a <b>conformidade dos CDG com as Disposições de Execução INSPIRE</b> (incluindo os metadados).</li> </ul>

## Monitorização: Principais Indicadores

<b>Metadados</b>	<ul style="list-style-type: none"> <li>• Existência (<b>MDi1</b>) Quantifica a <b>existência de metadados</b> para os conjuntos e serviços de dados geográficos</li> <li>• Conformidade (<b>MDi2</b>) Quantifica a <b>conformidade com o INSPIRE dos metadados</b> dos conjuntos e serviços de dados geográficos.</li> </ul>
<b>CDG</b>	<ul style="list-style-type: none"> <li>• Conformidade (<b>DSi2</b>) Quantifica a <b>conformidade dos CDG com as Disposições de Execução INSPIRE</b> (incluindo os metadados).</li> </ul>
<b>Serviços</b>	<ul style="list-style-type: none"> <li>• Metadados em serviços de pesquisa (<b>NSi1</b>) Quantifica os CDG e os serviços com <b>metadados</b> acessíveis através dos <b>serviços de pesquisa</b> (SNIG, Geoportal INSPIRE)</li> <li>• CDG em serviços de visualização e descarregamento (<b>NSi2</b>) Quantifica os <b>CDG</b> com informação geográfica acessível através dos <b>serviços de visualização</b> e através dos <b>serviços de descarregamento</b> (e.g. WMS, WFS, WCS).</li> <li>• Conformidade (<b>NSi4</b>) Quantifica a <b>conformidade dos serviços de rede com as disposições de execução INSPIRE.</b></li> </ul>

## Monitorização: Indicadores Gerais

<b>Metadados</b>	<ul style="list-style-type: none"> <li>Existência (<b>MDi1</b>) <b>89%</b></li> <li>Conformidade (<b>MDi2</b>) <b>88%</b></li> </ul>
<b>CDG</b>	<ul style="list-style-type: none"> <li>Conformidade (<b>DSi2</b>) <b>1%</b></li> </ul>
<b>Serviços</b>	<ul style="list-style-type: none"> <li>Metadados em serviços de pesquisa (<b>NSi1</b>) <b>88%</b></li> <li>CDG em serviços de visualização e descarregamento (<b>NSi2</b>) <b>3%</b></li> <li>Conformidade (<b>NSi4</b>) <b>0%</b></li> </ul>

## Próximos Desenvolvimentos

- Attingir os **100%** de **Existência** e **Conformidade** dos **metadados** dos CDG e dos Serviços reportados na monitorização INSPIRE
- Investir na produção de **serviços** de **visualização** (WMS) e de **descarregamento** (WFS, WCS) para os CDG reportados
- Investir na **conformidade** dos **CDG** reportados com as especificações das Disposições de Execução **INSPIRE**:
  - **Anexo I: 2012**
  - **Anexo II e III: 2020**
- **Automatizar** o processo de **monitorização** INSPIRE através dos metadados do **SNIG**