

Instituto Geográfico Português



snig

Sistema Nacional de Informação Geográfica

Rui Pedro Julião
rpj@igeo.pt

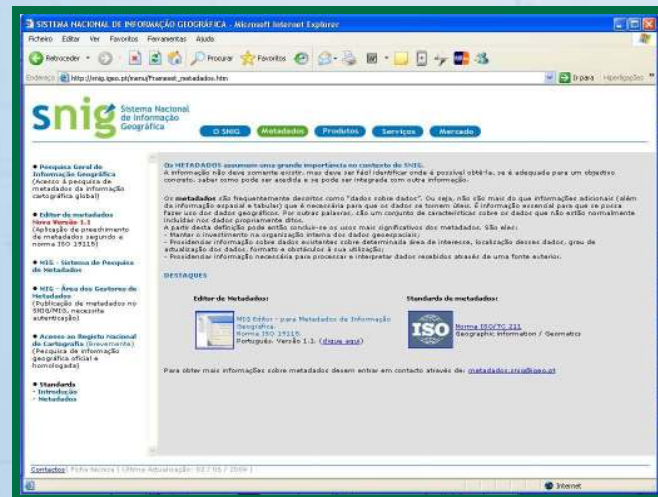
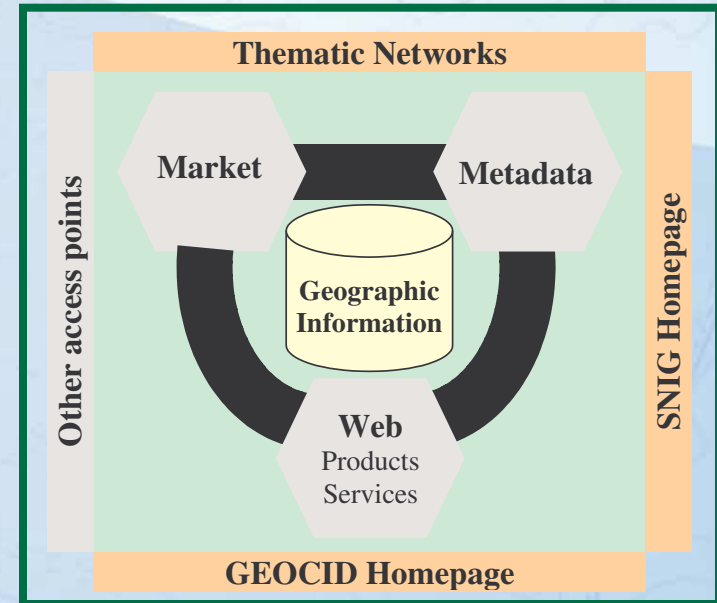
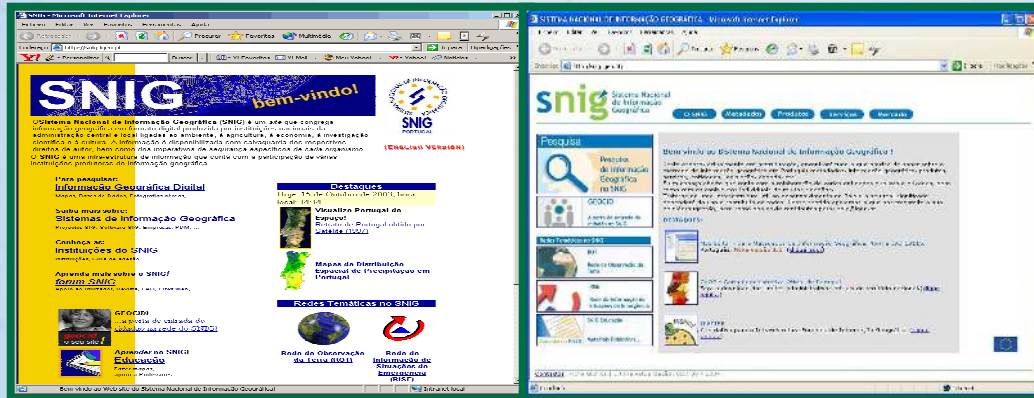




Tópicos

- ❖ Enquadramento
- ❖ Estratégia
- ❖ Projectos
- ❖ Próximos Passos

Enquadramento – Antecedentes



**Visão
Objectivos
Estratégia**





Enquadramento – Conceitos

- ❖ Vários conceitos
 - “Espacial” vs “Geográfica” vs “Geo-espacial”
 - “Dados” vs “Informação”
- ❖ Designações habituais:
 - G(lobal)-SDI
 - N(acional)-SDI
 - R(egional)-SDI
 - L(ocal)-SDI
 - T(emática)-SDI
- ❖ Não dizem apenas respeito à **tecnologia** e aos **dados**
- ❖ Perspectiva abrangente:
 - Institucional / Política / Legal / Tecnológica / Informação



Enquadramento – Conceitos

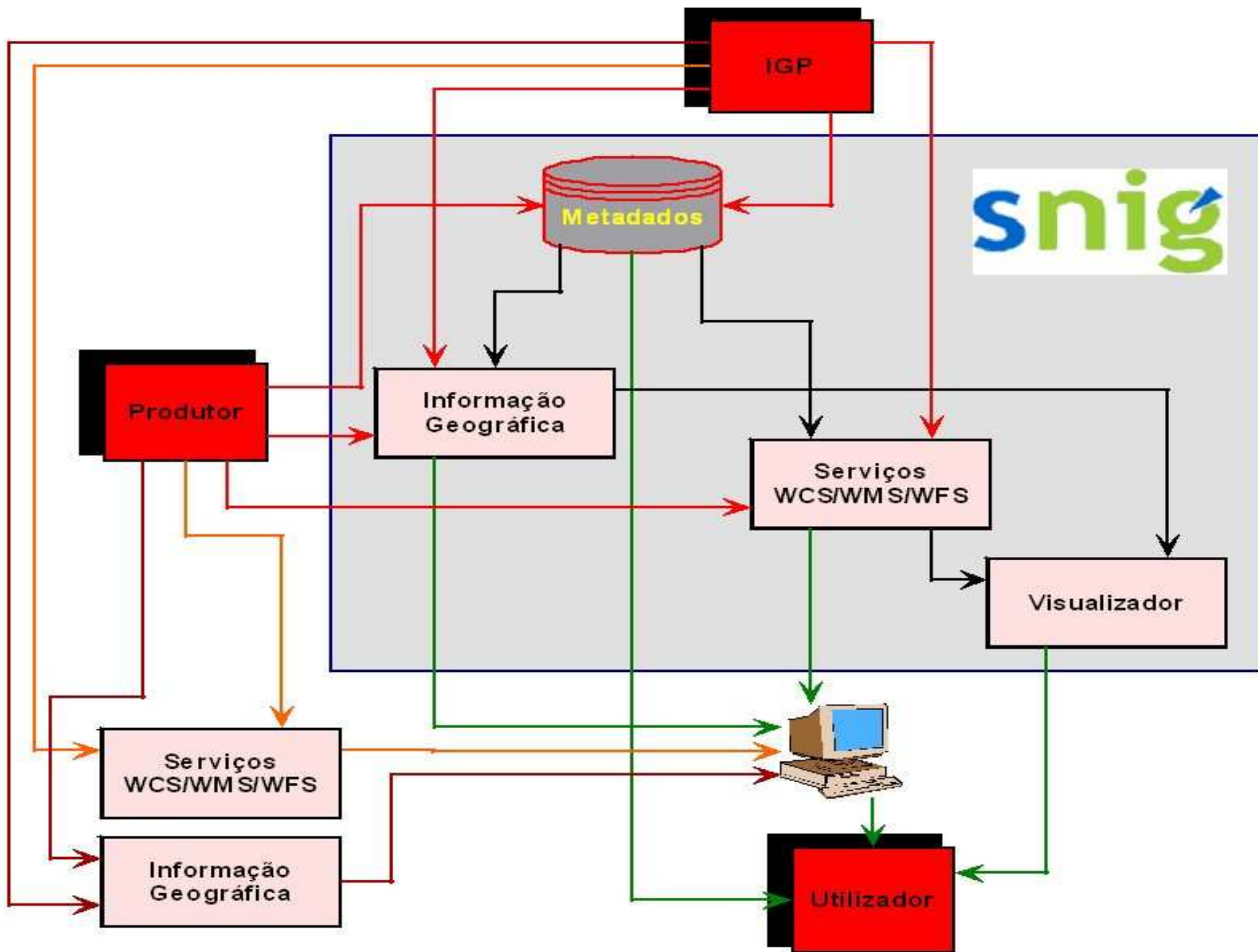
- ❖ Infra-estrutura – **Natureza**
- ❖ Legislação, standards e regras – **Suporte**
- ❖ Conteúdos, aplicações e utilização – **Significado**
- ❖ Coordenação / Supervisão – **Articulação / Promoção**



Estratégia

- ❖ **Estrutura** 
- ❖ **Conteúdos**
 - ❖ Dados
 - ❖ Produtos
 - ❖ Serviços
- ❖ **Interface** 
- ❖ **Acordos**







Projectos

- ❖ **Metadados**
 - MIG
- ❖ **Dados**
 - Imagens + Ortofotocartografia
 - Ocupação do Solo
 - Risco de Incêndio Florestal
- ❖ **Produtos**
 - Atlas of Portugal
 - Fórum Geográfico
- ❖ **Serviços**
 - Fórum SNIG
 - SNIG Educação
 - GEOportal/Visualizador

- **Pesquisa Geral de Informação Geográfica**
(Acesso à pesquisa de metadados da informação cartográfica global)

- **Editor de metadados Nova Versão 1.1**
(Aplicação de preenchimento de metadados segundo a norma ISO 19115)

- **MIG - Sistema de Pesquisa de Metadados**

- **MIG - Área dos Gestores de Metadados**
(Publicação de metadados no SNIG/MIG, necessita autenticação)

- **Acesso ao Registo Nacional de Cartografia** (Brevemente)
(Pesquisa de informação geográfica oficial e homologada)

- **Standards**
 - Introdução
 - Metadados

Os METADADOS assumem uma grande importância no contexto do SNIG.

A informação não deve somente existir, mas deve ser fácil identificar onde é possível obtê-la, se é adequada para um objectivo concreto, saber como pode ser acedida e se pode ser integrada com outra informação.

Os **metadados** são frequentemente descritos como "dados sobre dados". Ou seja, não são mais do que informações adicionais (além da informação espacial e tabular) que é necessária para que os dados se tornem úteis. É informação essencial para que se possa fazer uso dos dados geográficos. Por outras palavras, são um conjunto de características sobre os dados que não estão normalmente incluídas nos dados propriamente ditos.

A partir desta definição pode então concluir-se os usos mais significativos dos metadados. São eles:

- Manter o investimento na organização interna dos dados geoespaciais;
- Providenciar informação sobre dados existentes sobre determinada área de interesse, localização desses dados, grau de actualização dos dados, formato e obstáculos à sua utilização;
- Providenciar informação necessária para processar e interpretar dados recebidos através de uma fonte exterior.

DESTAQUES

Editor de Metadados:



MIG Editor - para Metadados de Informação Geográfica.
Norma ISO 19115.
Português. Versão 1.1. ([clique aqui](#))

Standards de metadados:



Norma ISO/TC 211
Geographic information / Geomatics

Para obter mais informações sobre metadados devem entrar em contacto através de: metadados.snig@igeo.pt

● **GeoPORTAL** (Brevemente)

● **Portugal visto:**

- do espaço
- do céu

● **Aplicações Dinâmicas**

(destaque)

- Atlas do Ambiente
- Desertificação
- Imóveis Classificados
- Localização de Arruamentos
- PDM na Rede

● **Aplicações para**

visualização/
exploração de informação
geográfica

- Entidades do SNIG (Novo!)

● **Doutros Serviços**

- SNIRH (Recursos Hídricos)
- Guia de Portugal

[Características Hidrológicas do Solo - Números de Escoamento](#) (Instituto da Água)

Resumo:Mapa interactivo sobre as características hidrológicas do solo

[Classificação Decimal das Linhas de Água](#) (Instituto da Água)

Resumo:Mapa interactivo sobre a classificação decimal das linhas de água

[Dados on-line - Fólio Cartográfico](#) (Instituto Hidrográfico)

Resumo:Pesquisa interactiva das Cartas Náutica Oficiais publicadas pelo Instituto Hidrográfico

[Dados on-line - IC-ENC Catalogue](#) (Instituto Hidrográfico)

Resumo:Catálogo interactivo com ilustração gráfica da cobertura das cartas electrónicas de navegação oficiais (CENO) que já foram produzida ou estão em fase de produção

[Demografia e Habitação](#) (Câmara Municipal Oeiras)

Resumo:aplicação de mapas dinâmicos onde poderá pesquisar e localizar toda uma série de informações estatísticas, recolhidas pelo Recenseamento Geral da População em 1991, relativas à população e habitação do concelho de Oeiras.

[Distribuição de Água](#) (Câmara Municipal Cantanhede)

Resumo:Consulta dinâmica da rede de distribuição de água e informação alfanumérica associada, permitindo pesquisas por arruamento.

[Equipamentos do Concelho de Espinho](#) (Câmara Municipal Espinho)

Resumo:Mapa digital dos equipamentos do Concelho de Espinho

[Escolas do Concelho](#) (Câmara Municipal Vila Real)

Resumo:Mapa interactivo do Concelho de Vila Real para consulta da rede escolar

[Escolas/Farmácias](#) (Câmara Municipal Espinho)

Resumo:Mapa interactivo com localização das escolas, piscinas e farmácias

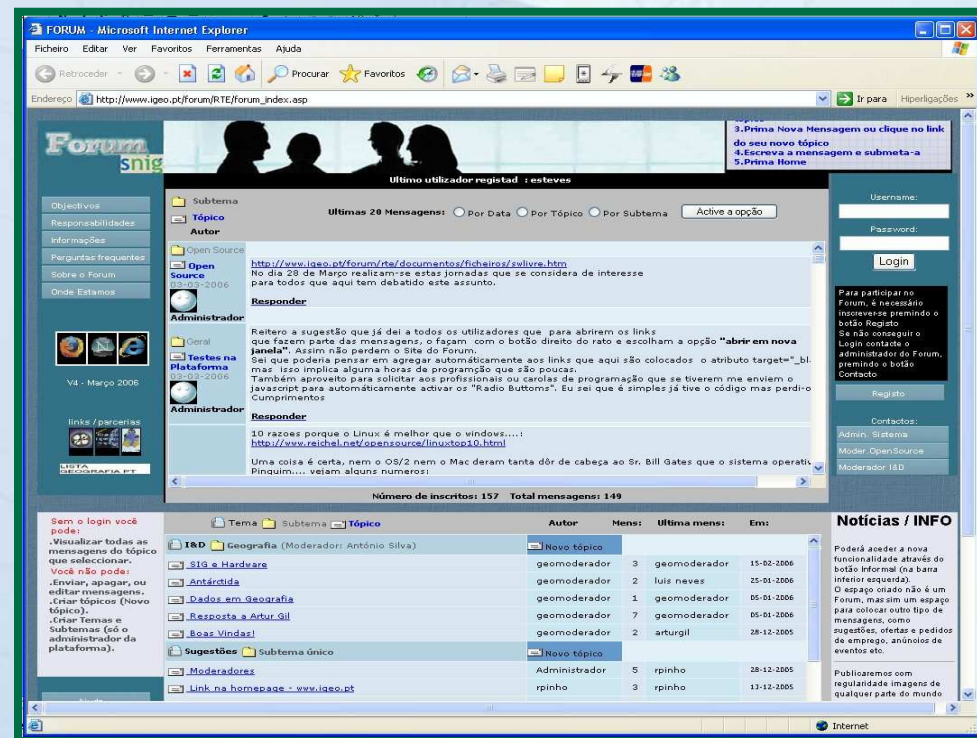
[Estatísticas georreferenciadas](#) (Comissão de Coordenação e Desenvolvimento Regional de Lisboa e Vale do Tejo)

Resumo:Mapa interactivo com informação estatística relativa ao indicador selecionado pelo utilizador



Fórum SNIG

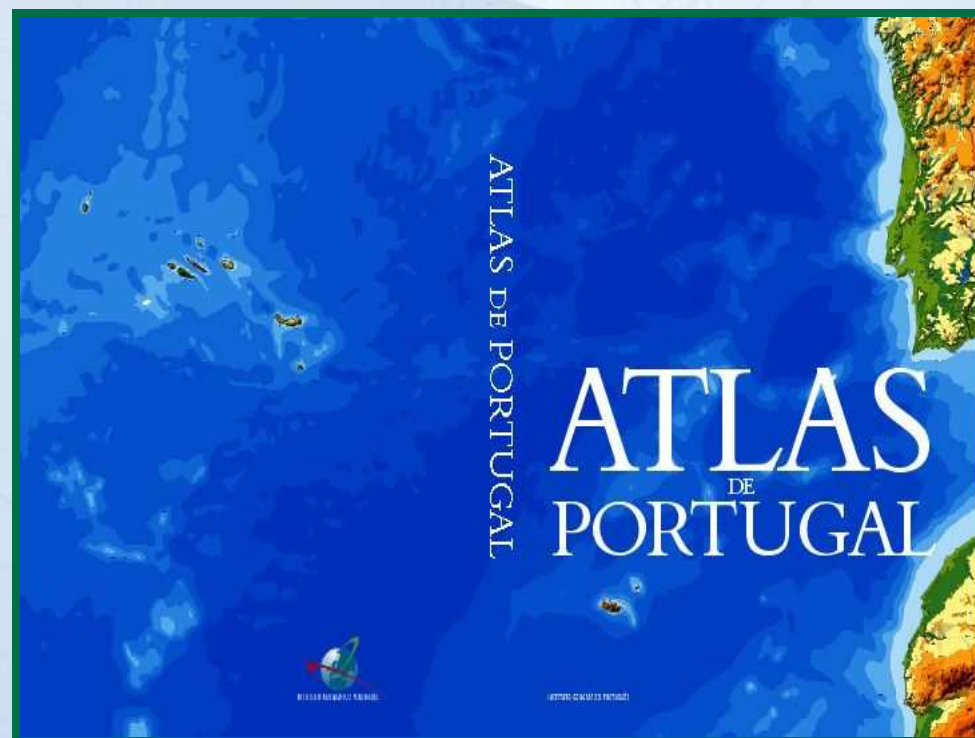
- ❖ Lançado em 2005
- ❖ Fórum para discussão pública
- ❖ + 250 membros
- ❖ **Uma SDI não é apenas informação e tecnologia**





Atlas de Portugal

- ❖ Editado em 2005
- ❖ Coordenado pelo IGP
- ❖ Esforço conjunto da Administração Pública
- ❖ Objectivos SNIG:
 - Promoção
 - Informação
 - Cooperação
- ❖ **15.000 exemplares**



Contactos Perguntas Frequentes Notícias Objectivos Como Navegar no SNIG Mapa do Site



pesquisar... [go]

Página Inicial

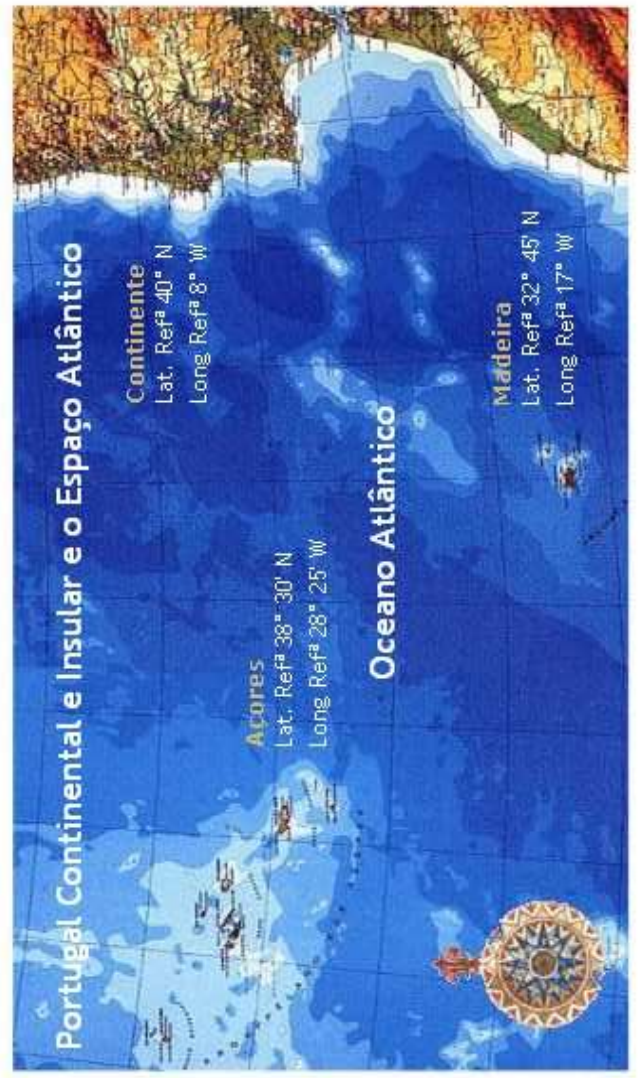
- Página Inicial
- Ciências da Terra
- Outras Áreas
- Atlas de Portugal
- Enciclopédias e Dicionários
- SIG e Novas Tecnologias
- Legislação
- Estabelecimentos Ensino e Apoio
- Fórum Educação

Destques

Área de Rolo para destaques
Destaques Gerais.

[Ver mais...](#)

Snig Educação



[136 Visitantes Desde 06-2006]

[Copyright SNIG - info@snig.pt]



Acordos e Iniciativas

- ❖ Demeter
 - ❖ Apoio à investigação em DR
- ❖ Equipamentos
 - ❖ Projecto para georreferenciar equipamentos
 - ❖ DGOTDU
 - ❖ INE
 - ❖ Observatório QCA
 - ❖ DGAL
- ❖ BNE



The screenshot shows the website for the DEMETER project. At the top, there is a header with the Instituto Geográfico Português logo and the snig (Sistema Nacional de Informação Geográfica) logo. Below the header is a banner image with the word "DEMETER" in large white letters. A navigation menu contains five items: "SOBRE A DEMETER", "ADERIR", "IMAGENS", "SITES RELACIONADOS", and "CONTACTOS". The "SOBRE A DEMETER" section is active, showing a sub-menu with "ORIGENS", "OBJECTIVOS", "NÚCLEOS", and "RESPONSABILIDADES". To the right of this menu is a small satellite image and a text block describing the project. At the bottom of the page, it says "Instituto Geográfico Português 2005".

Instituto Geográfico Português

snig Sistema Nacional de Informação Geográfica

DEMETER

SOBRE A DEMETER ADERIR IMAGENS SITES RELACIONADOS CONTACTOS

SOBRE A DEMETER

ORIGENS

OBJECTIVOS

NÚCLEOS

RESPONSABILIDADES

A reDe de NúclEos Temáticos de Detecção Remota (DEMETER), coordenada pelo Instituto Geográfico Português, é formada por grupos de investigação nacionais envolvidos na exploração das imagens obtidas por satélites de observação da Terra.

Caso a sua instituição seja um dos núcleos desta rede, e pretenda aceder às imagens de satélite disponíveis, contacte o responsável pela sua entidade.

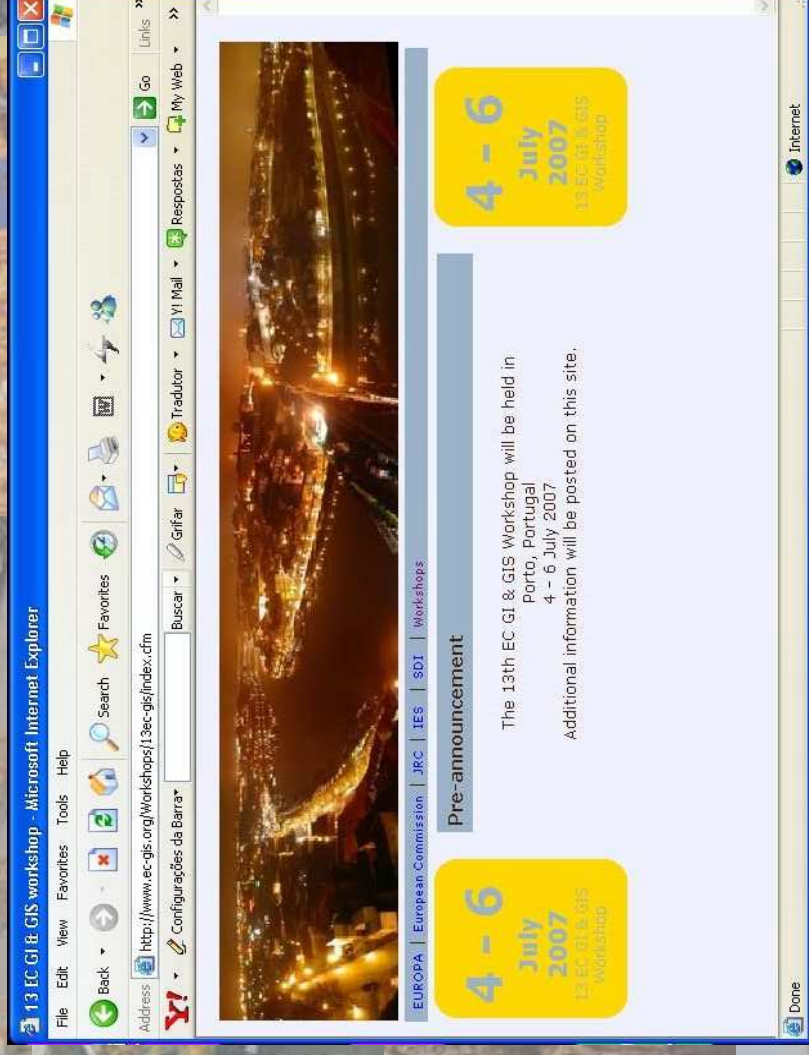
Instituto Geográfico Português 2005



Próximos Passos

- ❖ **Promoção da Directiva INSPIRE e SNIG**
- ❖ **Formação e Suporte**
 - MIG
 - Web-Services
- ❖ **Acordos de colaboração**
 - Dados
 - Serviços
- ❖ **Cooperação internacional**
 - INSPIRE
 - IDEE

13th EC GI & GIS Workshop Porto, 4-6 Julho 2007



www.ec-gis.org/Workshops/13ec-gis/index.cfm

Instituto Geográfico Português



snig

***Sistema Nacional de
Informação Geográfica***

Rui Pedro Julião
rpj@igeo.pt

snig.igeo.pt

