



Estado da Implementação do INSPIRE no IGP

Henrique Silva, Instituto Geográfico Português,
hsilva@igeo.pt

Geo-Competitivo2– Sessão INSPIRE

Ordem dos Engenheiros, Lisboa

27 de Maio de 2008





Indicadores considerados na análise de implementação do INSPIRE no IGP

Os indicadores escolhidos resultam de uma primeira abordagem ao documento de Monitorização e Relatórios do INSPIRE e foram considerados apenas os mais relevantes nesta fase inicial da implementação da directiva.

Indicadores considerados:

- Condições de disponibilização aplicadas à informação geográfica (IG);
- Percentagem de cobertura nacional;
- Existência e conformidade dos metadados;
- Forma de disponibilização dos dados na Internet.



Condições de Disponibilização aplicadas à Informação Geográfica

Um dos pontos-chave do INSPIRE é a **disponibilização de IG**, ou pelo menos, a **possibilidade de visualização** da IG através de *Web Map Services*.

A IG foi classificada como “Disponível ao Público” ou “Disponível com Restrições”. No caso do IGP, “Disponível com Restrições” significa que a IG é vendida.

Em alguns casos, a IG do IGP está disponível ao público mas apenas para visualização.



Percentagem de cobertura nacional

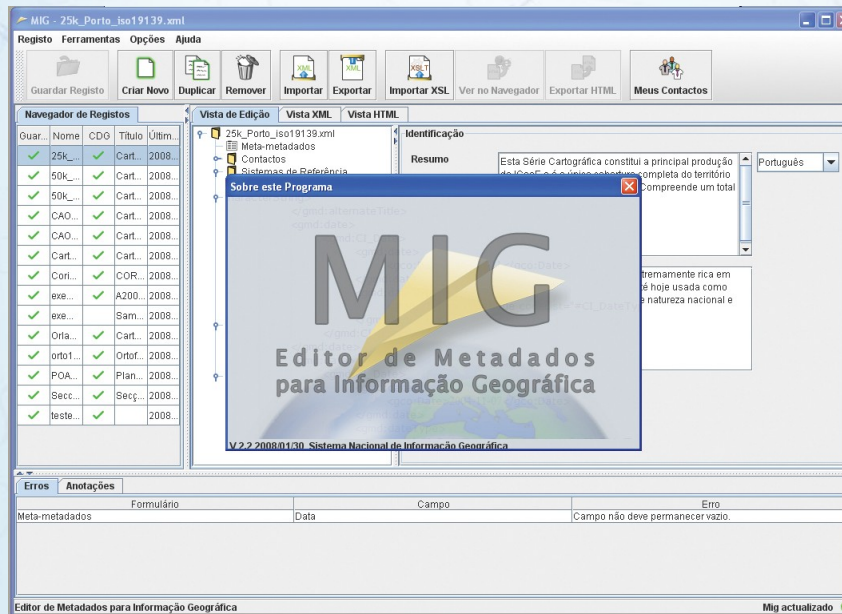
Neste estudo foi apenas avaliada a **IG que tem cobertura nacional ou se prevê que venha a ter.**

O INSPIRE dá mais relevância a esta informação e é a que, de uma forma geral, também deve ser considerada mais relevante no contexto de uma Infra-estrutura de Dados Espaciais (IDE) nacional.

Nesta perspectiva, a percentagem de cobertura actual é uma informação importante e é **requirida no âmbito dos Relatórios do INSPIRE.**



Existência e Conformidade dos Metadados

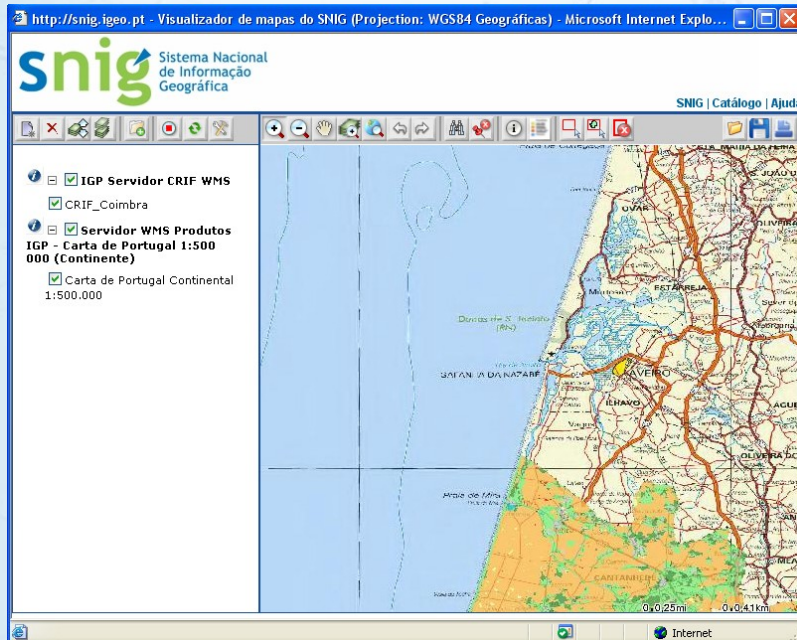


O IGP utiliza o MIG Editor para a produção dos metadados. O MIG Editor está conforme as normas ISO 19115/ ISO 19119/ ISO 19139 e Perfil Nacional de Metadados. Designamos este formato por “MIG”. Este formato está conforme os requisitos do INSPIRE.

O nível dos metadados indica se os metadados estão criados ao nível do conjunto de dados geográficos (CDG), serviço, aplicação ou série e folha (séries cartográficas).



Forma de Disponibilização dos Dados na Internet



Este indicador aplica-se à IG que é disponibilizada ao público.

A disponibilização pode ser feita através de *download* ou através de OGC Web Map Services.

No caso do IGP, os OGC Web Map Services disponibilizados são do tipo Web Map Service (WMS) ou Web Feature Service (WFS). O primeiro só permite a visualização enquanto o segundo permite o acesso aos dados vectoriais em Geographic Markup Language (GML).



Situação Temas Anexo I

Temas	Está disponível?		Cobertura	Metadados		Dados	
	Público	Restrições		Nível	Formato	Download	Geoweb services
1. Sistemas de Referência							
Rede Geodésica Nacional	X		100%	Aplicação	MIG	X	WFS (em breve)
RENEP- Rede Nacional de Estações Permanentes	X		40%	Aplicação	MIG	X	
4. Unidades Administrativas							
Carta Administrativa Oficial (CAOP)	X		100%	CDG/ Serviço	MIG	X	WMS, WFS
6. Parcelas Cadastrais							
Projecto-piloto Sinergic (Cadastro Predial)	Visualização	X	-	Aplicação	MIG		
Secções Cadastrais (Cadastro Geométrico da Propriedade Rústica)		X	25%*	CDG	MIG		

* Apenas 50% do território nacional está coberto pelo antigo cadastro geométrico da propriedade rústica



Situação Temas Anexo II

Temas	Está disponível?		Cobertura	Metadados		Dados	
	Público	Restrições		Nível	Formato	Download	Geoweb services
1. Altitude							
MDT 50 metros	Visualização	X	100%	CDG/ Serviço	MIG		WMS
MDS 5 metros		X	100%	CDG	MIG		
2. Ocupação do Solo							
Carta de Ocupação do Solo (COS90)	X		100%	CDG (em breve Folha)	MIG	X	
3. Orto-imagens							
Ortofotocarta 2005	Visualização	X	100%	Folha	MIG		WMS
Ortofotocarta 2007		X	100%	Folha	MIG		



Situação Temas Anexo III

Temas	Está disponível?		Cobertura	Metadados		Dados	
	Público	Restrições		Nível	Formato	Download	Geoweb services
6. Serviços de utilidade pública e do Estado							
Informação Geográfica para Combate e Prevenção dos Incêndios Florestais (Localização Bombeiros, Postos de Vigia, Pistas e helipistas, Pontos de Água, Carta de Visibilidades dos Postos de Vigia)	X		100%	Serviço	MIG		WMS
12. Zonas de Risco Natural							
Carta de Risco de Incêncio Florestal (CRIF)	X		100%	Serviço	MIG		WMS



Séries Cartográficas Nacionais

Outra informação referente aos temas do INSPIRE, pode ser extraída das Séries Cartográficas Nacionais, como:

- Toponímia (Anexo I);
- Redes de Transportes (Anexo I);
- Hidrografia (Anexo I);
- Altitude (Anexo II);
- Edifícios (Anexo III).

Temas	Está disponível?		Cobertura	Metadados		Dados	
	Público	Restrições		Nível	Formato	Download	Geoweb services
Série Cartográfica Nacional 1:10000		X	70%*	Série	MIG		
Série Cartográfica Nacional 1:50000		X	30% (final de 2008 40%)	Folha	MIG		
Carta de Portugal 1:500000	X		100%	CDG/ Serviço	MIG	X	WMS, WFS (previsto)

* Concluída e propriedade do IGP : 50%, Concluída e propriedade das Associações de Municípios: 15%
Em execução pelas Associações de Municípios: 5%



Grau de Concretização das Exigências da Directiva

Está bom, mas ainda há muito trabalho a fazer, principalmente na área da harmonização dos dados.

Metadados

1 2 3 4 5

Disponibilização de Dados

1 2 3 4 5

O IGP já considera os requisitos do INSPIRE relativos aos metadados.

Embora já existam muitos metadados, ainda existe muita informação a “metadatar” .

O IGP disponibiliza muita informação relevante para o INSPIRE através dos OGC Web Map Services, pretente disponibilizar mais e facilita a partilha de dados entre instituições públicas.





Obrigado!
Agradecemos a vossa atenção.