

A RENOVAÇÃO DO SNIG NO CONTEXTO DA INSPIRE

João GEIRINHAS, Alexandra FONSECA, Rui Pedro JULIÃO

DSIGIG - IGP

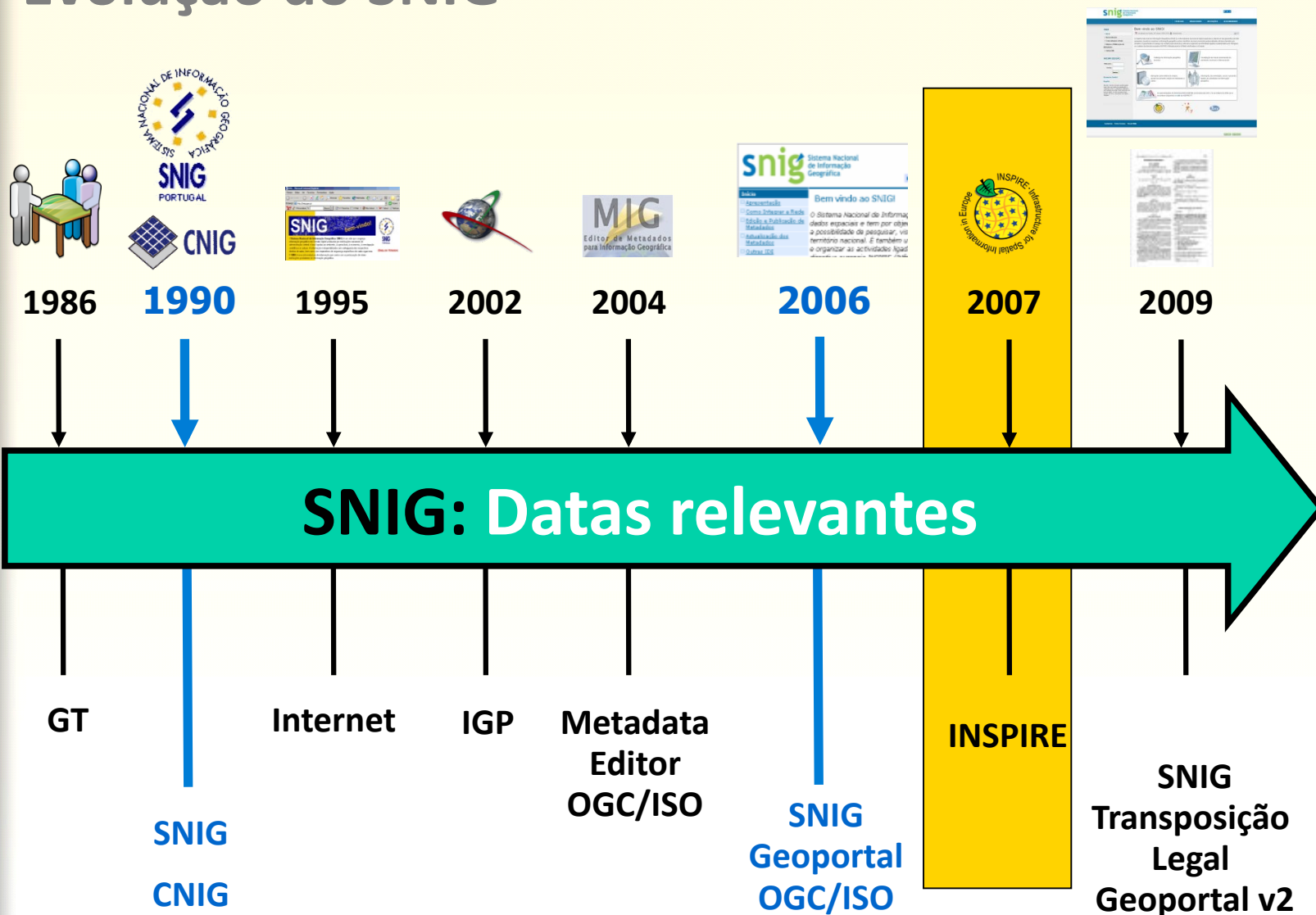
II Jornadas Ibéricas de Infra-estruturas de Dados Espaciais



Resumo

- Enquadramento
- O Sistema Nacional de Informação Geográfica (SNIG)
(infraestrutura nacional de dados espaciais)
- A estratégia para a INSPIRE em Portugal
- Notas finais

Enquadramento Evolução do SNIG



Enquadramento

- Agosto de 2009 – Publicação do **Decreto-Lei 180/2009** em cumprimento da necessidade de transpor a Directiva INSPIRE para quadro legal Português – Estabelece um novo regime para o desenvolvimento da infraestrutura nacional de dados espaciais em Portugal (SNIG)
- Este novo quadro legal institui o **Conselho de Orientação do SNIG (CO-SNIG)** que integra 12 autoridades nacionais, regionais e locais, tendo por mandato efectuar a coordenação estratégica do SNIG em termos de evolução e desenvolvimento
- O SNIG tem evoluído **tecnicamente** seguindo os principais desenvolvimentos no domínio das IDE
- A coordenação operacional do SNIG é assegurada pelo IGP que actua como **Ponto de Contacto Nacional para a INSPIRE** e promove a respectiva implementação

Apresenta-se a estratégia para a INSPIRE, as actividades desenvolvidas e os resultados obtidos

A IDE de Portugal - SNIG

O SNIG adopta os desenvolvimentos ocorridos nos anos recentes

- normas sobre Informação Geográfica (IG)
- XML e Web Services
- modelos computacionais como a Service Oriented Architecture (SOA)

Componentes principais

- Catálogo de Metadados
- Pesquisa do Catálogo
- Publicação de Metadados
- Visualizador
- Geo-portal



The screenshot shows the SNIG website interface. At the top, there is a navigation bar with the SNIG logo and the text 'Sistema Nacional de Informação Geográfica'. Below the navigation bar, there is a main content area with a welcome message 'Bem vindo ao SNIG!' and a list of services: 'Catálogo de informação geográfica nacional', 'Visualização de mapas provenientes de servidores nacionais e internacionais', 'Aplicações para análise de mapas, geoprocessamento, edição de metadados e outros', and 'Informação, documentação, cursos e projectos ligados às actividades de informação geográfica'. There is also a section for 'Nova versão 3.0 do MIO Editor para edição de metadados'. The bottom of the page features logos for 'JIDE 2010', 'INSPIRE', and 'IDE'.

Formulário para pesquisa do Catálogo

CATÁLOGO


Pesquisar Resultados 1-10 de 36 registos(ø)

Expandir resultados **Aproximar aos resultados** **Aproximar à área de pesquisa**

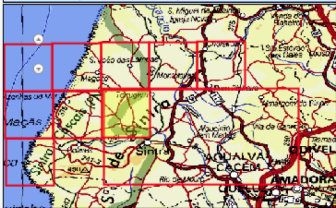
Opções Adicionais
Limpar

ONDE

Qualquer lugar Utilizar extensão geográfica A informação deve estar contida na área



SINTRA, Concelho, Continente
SINTRA (SANTA MARIA E SÃO MIGUEL), Freguesia, Continente
SINTRA (SÃO MARTINHO), Freguesia, Continente
SINTRA (SÃO PEDRO DE PENAFERRIM), Freguesia, Continente
MIRA-SINTRA, Freguesia, Continente
Ribeira de Sintra, Concelho de SINTRA, Continente
São Pedro de Sintra, Concelho de SINTRA, Continente
Várzea de Sintra, Concelho de SINTRA, Continente



QUANDO

De: (aaaa-mm-dd)

Até: (aaaa-mm-dd)

Carta Militar de Portugal Série M888 - Folha 416 - Sintra

Ortofotocarta DGRF/IGP 0401A4A

Ortofotocarta DGRF/IGP 0401A4B

Ortofotocarta DGRF/IGP 004152A

Ortofotocarta DGRF/IGP 004023A

Ortofotocarta DGRF/IGP 004152B

Ortofotocarta DGRF/IGP 004023B

Ortofotocarta DGRF/IGP 004154A

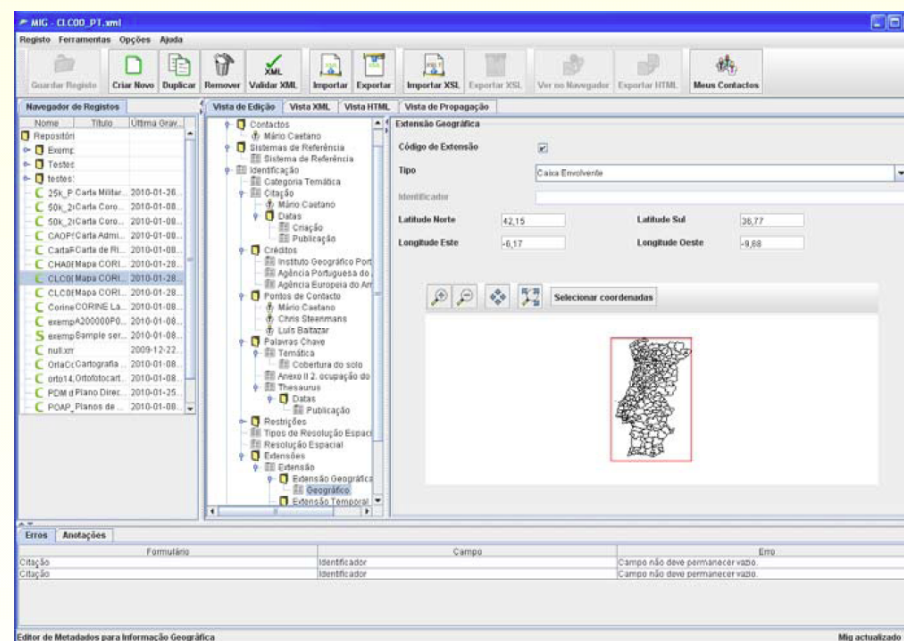
Ortofotocarta DGRF/IGP 004161A

Folha da série ortofotocartográfica digital do território continental, com resolução de 0.5 m, a quatro cores (RGB+IV), obtida por mosaico de fotografia aérea orto-rectificada. O voo foi efectuado com câmara fotogramétrica digital, UltraCam VEXCEL. A sêri...

[Abrir](#) [Pré-visualizar](#) [Detalhes](#) [XML](#) [Metadados](#) [Partilhar](#) [Aproximar](#)

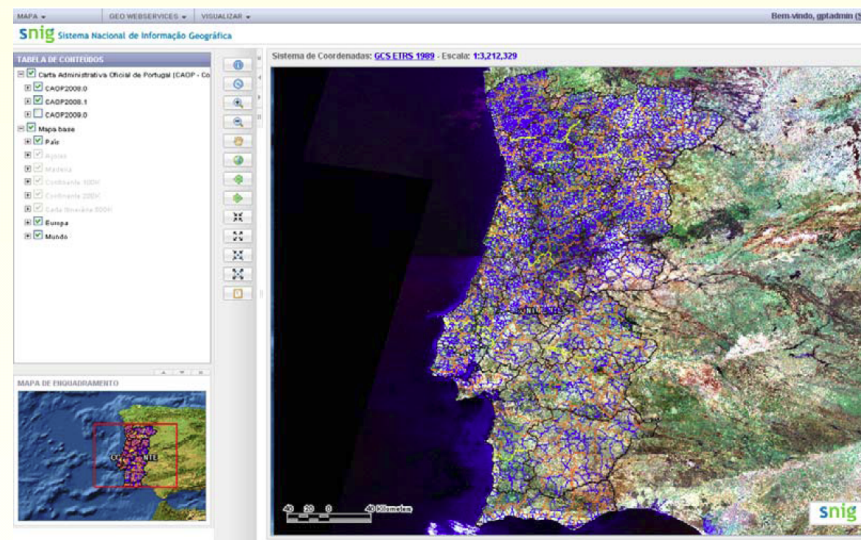
Ver resultados através de REST
API: [GEORSS](#) [ATOM](#) [HTML](#) [FRAGMENT](#) [KML](#)

Editor MIG



SNIG: Visualizador

Visualização da Carta
Administrativa Oficial de
Portugal (CAOP)
combinada com
Ortofotocartografia de
base



Estratégia INSPIRE em Portugal

Baseada em 4 vectores principais:

- (1) Organização
- (2) Conteúdos
- (3) Capacitação
- (4) Disseminação

Organização

- A construção de **redes de contacto de autoridades públicas** baseada na rede do SNIG já existente.

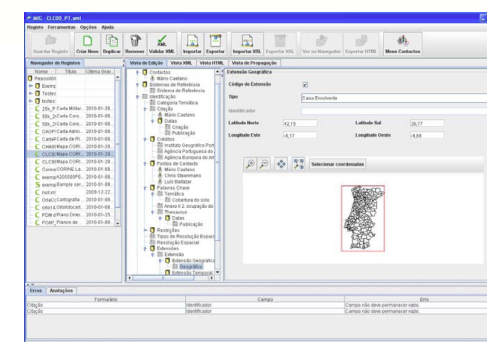
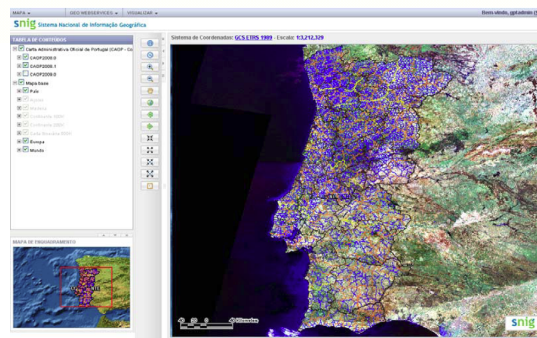
Estas redes representam um canal privilegiado para fornecer informação sobre a directiva, estimular a discussão sobre documentos produzidos pela Comissão Europeia (CE), divulgar boas práticas nacionais e internacionais ou apoiar a criação de grupos de trabalho.

- O **estabelecimento de procedimentos para monitorizar a implementação da Directiva** foi também considerado uma prioridade.

Foi necessário definir processos organizacionais específicos para garantir a adequada implementação dos procedimentos para a monitorização e reporte.

Conteúdos

- A **disponibilidade de conteúdos** concentrou-se principalmente em:
 - **Metadados** através da criação do **Perfil Nacional de Metadados** e o desenvolvimento de uma ferramenta para produção e edição de metadados – **Editor MIG** – disponibilizada a todas as autoridades interessadas em criar e publicar metadados.
 - GeowebserVICES para alguns conjuntos de dados geográficos disponíveis através do SNIG.



Capacitação

- Promoção de várias **acções de formação** em domínios relevantes como metadados e geoweb services

Foram organizadas acções de formação para cerca de 262 gestores de metadados e foi definido um plano de formação para geoweb services.



The screenshot shows the Inspire website in a Windows Internet Explorer browser window. The address bar displays 'http://snig.igeo.pt/Inspire'. The page features a header with the text 'informação sem fronteiras' and navigation links for 'início', 'histórico', 'registre-se', and 'links'. The main content area is divided into two columns. The left column contains a navigation menu with sections for 'INSPIRE EU' and 'INSPIRE PT', listing various resources like 'O que é', 'Temas', 'Calendário', 'Consultas', 'Site INSPIRE', 'Geoportal', 'Disposições de execução', 'Arquivo documental', 'Quem é quem', 'Enquadramento Legal', 'Reuniões', 'Acções de divulgação', 'Monitorização e Relatórios', 'Formação', and 'Perguntas frequentes'. The right column is titled 'FORMAÇÃO' and features a 'Geo WebServices' logo. The text describes training in Geo WebServices, mentioning that it is organized by the IGP since 2008 and is free of charge. It lists several tutorials and their sizes: 'Parte 1 (17.3 KB)', 'Parte 2a (10.1 KB)', 'Parte 2b (3.7 KB)', 'Parte 3a (1.4 KB)', and 'Parte 3b (9.7 KB)'. At the bottom, there is a section for 'MIG' (Metadados para Informação Geográfica), describing it as a tool for producing metadata based on ISO standards and mentioning that the IGP organizes free training sessions on MIG.

Disseminação

Baseada no website INSPIRE-PT, disponível através do SNIG, e nas redes de pontos de contacto de autoridades públicas.

- Foram organizadas várias sessões de disseminação, seminários e workshops sobre o SNIG e a INSPIRE em vários locais do país.



Estas sessões pretenderam sensibilizar as entidades para o conceito e os princípios da INSPIRE, divulgar informação sobre a Directiva, disseminar os desenvolvimentos já obtidos por projectos Europeus de IDE em que Portugal participou e partilhar conhecimentos associados a boas práticas nacionais e internacionais.



Resultados em 2010

As obrigações para 2010 relativas à implementação da INSPIRE foram cumpridas

- Processo de Monitorização e Reporte

Conduzido em fases baseado em 3 pilares fundamentais:

A Rede de Pontos Focais INSPIRE (INSPIRE RPF)

O grupo de trabalho operacional criado no âmbito do CO-SNIG (GT M&R CO-SNIG)

O IGP como PCN INSPIRE

- Requisitos de Metadados para dados espaciais e serviços do Anexo I e II

Esta obrigação conduziu a 493 novos registos de metadados no catálogo do SNIG e à nomeação de 62 novos gestores de metadados



Desenvolvimentos em 2011

Estabelecimento de 10
Grupos de Trabalho
Temáticos

Com estes grupos
pretende-se:

Clarificar a
responsabilidade formal
das autoridades
envolvidas

Suportar a aplicação das
especificações INSPIRE

WG	Themes
GT01	I.1 Sistemas de referência I.2 Sistemas de quadriculas geográficas I.3 Toponímia II.1 Altitude
GT 02	I.4 Unidades administrativas I.5 Endereços III.1 Unidades estatísticas III.10 Distribuição da população - Demografia
GT03	I.6 Prédios III.2 Edifícios
GT04	I.8 Hidrografia II.4 Geologia
GT05	I.9 Sítios protegidos III.16 Regiões marinhas III.17 Regiões biogeográficas III.18 Habitats e biótopos III.19 Distribuição das espécies
GT06	II.2 Ocupação do solo II.3 Ortoimagens III.3 Solo III.4 Uso do Solo III.9 Instalações agrícolas e aquícolas
GT07	III.8 Instalações industriais e de produção III.20 Recursos energéticos III.21 Recursos minerais
GT08	III.5 Saúde humana e segurança III.6 Serviços de utilidade pública e do Estado III.7 Instalações de monitorização do ambiente III.11 Zonas de gestão / restrição / regulamentação e unidades de referência III.12 Zonas de risco natural
GT09	III.13 Condições atmosféricas III.14 Características geometeorológicas III.15 Características oceanográficas
GT10	I.7 Redes de transporte

Desenvolvimentos em 2011

Estabelecimento de 1 Grupo de Trabalho Transversal

O grupo de trabalho transversal em Metadados e Geoweb services pretende apoiar as autoridades na produção e publicação de metadados e no desenvolvimento de geoweb services, de acordo com as datas definidas pelas disposições de execução (*implementing rules*)

Notas finais

O Novo quadro legal introduzido pelo Decreto-Lei N.º. 180/2009 de 7 de Agosto, que transpõe a Directiva INSPIRE para a lei Portuguesa, produziu efeitos positivos no processo das IDE em Portugal e uma visão mais adequada às actuais tendências neste domínio.

A necessidade de considerar os requisitos da INSPIRE já gerou benefícios consideráveis, não só em termos técnicos, mas também no que se refere a um muito maior envolvimento das entidades interessadas quando comparado com os anos anteriores, assim como no fortalecimento da estrutura organizacional.

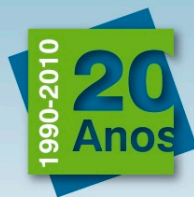


Agradecimentos

Os autores agradecem o empenho dos membros do GT INSPIRE:

- Ana Luisa Gomes
- Ana Sofia Santos
- Danilo Furtado
- Fernanda Néry
- Henrique Silva
- Rui Reis

pelo seu esforço em promover a implementação da INSPIRE em Portugal.



snig

Sistema Nacional
de Informação
Geográfica

Obrigado!

